



PRISKA d.o.o.
Kroz Smrdečac 17
21000 SPLIT

Tel: 021/568-723
021/468-130
Fax: 021/567-210

Web: www.priska.hr
splitpriska@gmail.com
priska0@net.hr



O NAMA

Tvrtka Priska d.o.o. na tržištu RH je već preko 25 godina, te nudi ortopedске proizvode tvornice Amoena, silikonske dojke i ortopedске grudnjake te proizvode Fancyhair vlasulje i turbane.

Zastupljeni smo u više od 100 maloprodajnih mjesta u svim gradovima RH. Naše ljubazno, stručno osoblje sa dugogodišnjim iskustvom uvijek je spremno odgovoriti na sva Vaša pitanja.

AMOENA

Postoperativni proizvodi Amoena (silikonske dojke, ortopedski grudnjaci) oblikovani su za posebne potrebe žena nakon operacije karcinoma dojke. Podrška ženama tijekom oporavka i udobnost naših proizvoda presudne su zašto žene diljem svijeta odabiru Amoenu.

Kao proizvođač silikonskih dojki i ortopedskih grudnjaka, tvornica Amoena lider je na svjetskom tržištu od 1975. godine. Sve silikonske dojke ručno su dovršene, a svi proizvodi Amoena posjeduju certifikate o kvaliteti. Naši proizvodi prate sve tipove operacija dojke, kako bi svakoj ženi mogli pristupiti individualno.

Kolekcija Amoena ortopedskih grudnjaka savršen je odabir za Vas, u kombinaciji sa Amoena silikonskim dojkama koje prate krojeve Amoena grudnjaka. Za udobnost i podršku kakvu tražite tu je Amoena.

PRISKA d.o.o.

Kroz Smrdečac 17, 21000 SPLIT

Tel: 021/568-723, 021/468-130

Fax: 021/567-210, priska0@net.hr

Radno vrijeme:

pon-pet 08:00-15:00 h

sub: 08:00-12:00 h

Web: www.priska.hr

splitpriska@gmail.com





HZZO šifra: 0630181726005
ESSENTIAL LIGHT 442
2S TROKUT

Veličina: 1-17

- Razvijene da zadovolje esencijalne potrebe žena nakon operacije dojke
- Jednoslojni lagani InTouch silikonski oblik grudi
- Uobičajeno postavljanje u košaricu
- Simetrični oblik - može se nositi s lijeve ili desne strane
- Reducirana težina - 25% lakši od standardnog iste veličine i oblika



HZZO šifra: 0630181726005
ESSENTIAL TROKUT 440
2S

Veličina: 1-12

- Razvijene da zadovolje esencijalne potrebe žena nakon operacije dojke
- Patentirani InTouch mekani silikon daje najprirodniji mogući osjećaj
- Uobičajeno postavljanje u košaricu
- Simetrični oblik - može se nositi s lijeve ili desne strane



HZZO šifra: 0630181726005
BALANCE ESSENTIAL
LIGHT 224

Veličina: 3/4-11/12

- Razvijene da zadovolje esencijalne potrebe žena nakon operacije dojke



- Lagani silikon sa super mekanom prevlakom
- Simetrični oblik - može se nositi s lijeve ili desne strane



HZZO šifra: 0630181726005
ESSENTIAL DELUXE
LIGHT 247

Veličina: 1-12

- Razvijene da zadovolje esencijalne potrebe žena nakon operacije dojke
- Jednoslojni lagani InTouch silikonski oblik grudi



- Uobičajeno postavljanje u košaricu
- Simetrični oblik - može se nositi s lijeve ili desne strane
- Reducirana težina - 25% lakši od standardnog iste veličine i oblika
- Mekana unutrašnja strana ispunjava bilo kakvu neravninu



HZZO šifra: 0630181726004
ESSENTIAL OVALNA
474 2E

Veličina: 1-12

- Razvijene da zadovolje esencijalne potrebe žena nakon operacije dojke
- Patentirani jednoslojni lagani InTouch mekani silikon daje najprirodniji mogući osjećaj
- Simetrični oblik - može se nositi s lijeve ili desne strane



HZZO šifra: 0630181725002
PRIFORM

Veličina: 1 / 2,3 / 4,5 / 6,7 / 8,9 / 10,11 / 12,13 / 14

- Mekani, udobni privremeni oblik dojke
- Dizajniran je za uporabu odmah nakon operacije dojke
- Može se nositi u džepu bilo kojeg postoperativnog grudnjaka Amoena
- Vlakna koja se mogu dodati ili ukloniti kako bi se punoča i oblik prilagodili željenoj veličini



HZZO šifra: 0630181726006
ESSENTIAL LIGHT
ASIMETRIČNA 2A

Veličina: 1-12

- Razvijene da zadovolje esencijalne potrebe žena nakon operacije dojke



*Vodič za mjerenje potražite na 9. stranici kataloga

KOMPRESIVNI GRUDNJACI

Naši kompresivni grudnjaci su posebno prilagođeni za nošenje nakon operacije grudi. Omogućuju adekvatan proces oporavka uz odgovarajuću podršku, štite osjetljivu kožu, olakšavaju protok limfe te smanjuju bol.

TRI RAZLOGA ZAŠTO NOSTI KOMPRESIVNI GRUDNJAK NAKON REKONSTRUKCIJE

1. Dizajn bez šavova, koji omogućuje proces zacjeljivanja bez iritacije kože.
2. Posebno šivana područja grudnjaka koji pružaju odgovarajući pritisak kako bi osigurali adekvatan protok limfe i time smanjili rizik nastanka edema.
3. Različiti stupnjevi kompresije kako bi se udovoljile individualne potrebe svakog pacijenta.



PAMELA

- Veličina:
- 70/75
 - 120/125
 - univerzalne košarice

Visoki stupanj kompresije, bez šavova. Patentni zatvarač omogućuje jednostavnost oblačenja, a dvije dodatne unutrašnje kopčice pružaju još više sigurnosti. Ortopedski grudnjak koji se koristi odmah nakon operacije, kada je najpotrebnija udobnost.

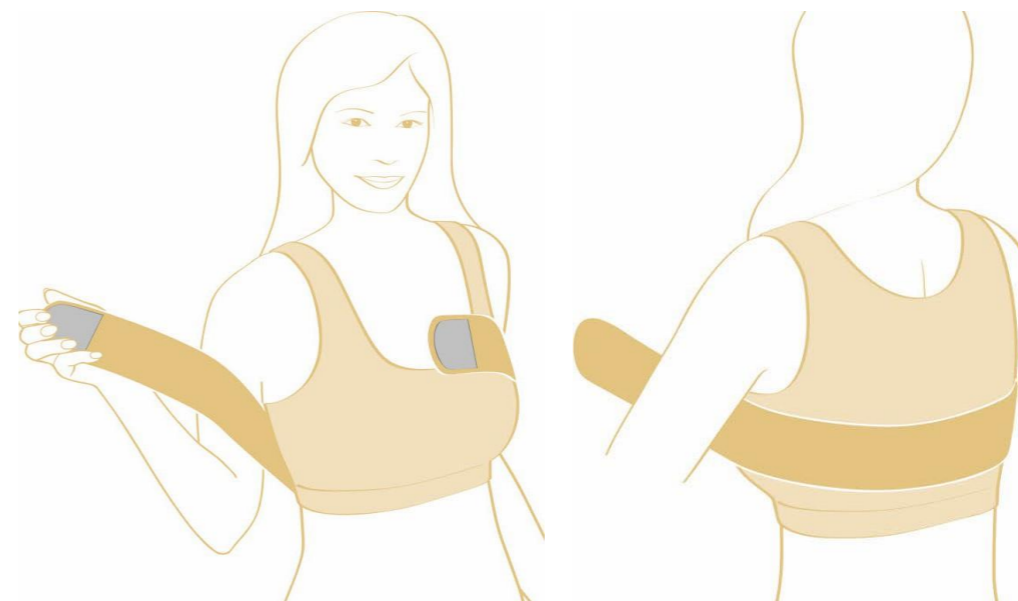


SARAH

Veličina:

- 75-105 A, B, C, D, E

Lagani do srednji stupanj kompresije, s kopčama s prednje strane i čičkom na naramenicama, te visokim udjelom pamuka, koristi se odmah nakon operacije.



KOMPRESIVNI POJAS



- Veličina:
- 65-125

Razvijen za optimalnu postoperativnu njegu i adekvatan dodatak kompresivnim grudnjacima. Prevenirane neželjeno pomicanje implantanta, te time osigurava adekvatan proces zacjeljivanja i oporavka nakon operacije dojke.

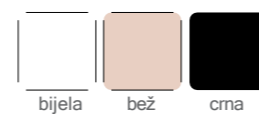




HZZO šifra: 0903241727023

RITA SB

Veličina:
 • 75-100 A, B, C
 • 75-105 D
 • 80-105 E



*COOLMAX materijal postavljen unutar košarica omogućava optimalnu cirkulaciju zraka te regulira znojenje

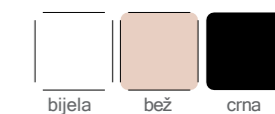


HZZO šifra: 0903241727040

NANCY

Veličina:

75-110A, 70-110 B, 75-120 C i D,
 75-115 E, F, G



HZZO šifra: 0903241727042

AMOENA GRUDNJAK - KATJA

Veličina:
 • 75-95 A, B, C, D, E
 *VISOKI UDIO PAMUKA



bijela crna



HZZO šifra: 0903241727039

MARA SB

Veličina:
 70-105 AA, A, B, C, D, 70-100
 E i F, 75-95 G



HZZO šifra: 0903241727024

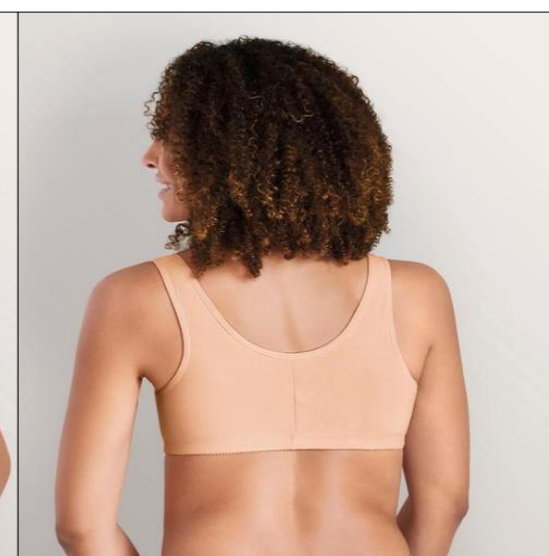
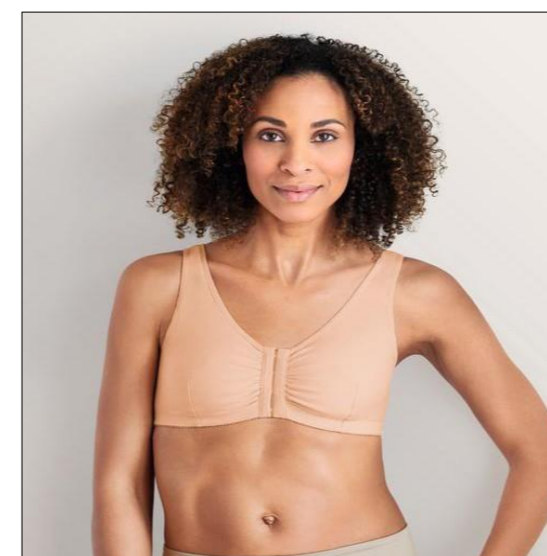
ISABEL SB

Veličina:

70-100 AA, 70-100 A, 70-105 B i C, 75-95 D i E



bijela crna



HZZO šifra: 0903241727041

FRANCES

Veličina:

• XS (60/65)
 • S (70/75)
 • M (80/85)
 • L (90/95)
 • XL (100/105)
 • 2XL (110/115)

VISOKI UDIO PAMUKA

Košarice:

• A/B
 • C/D
 • E/F



bijela bež crna

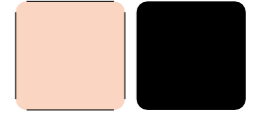


HZZO šifra: 0903241727030

LARA

Veličine: 70-100 AA, A, B, C, D, E

BIJELA SE VIŠE NE PROIZVODI!



HZZO šifra: 0903241727041

**AMOENA GRUDNJAK (JENNA)
44940**

HZZO šifra: 0903241727042

Veličine: 75-105 A, B, C, D, E, F
BOJA: PUDER ROZA

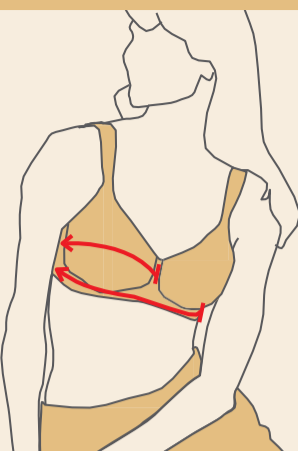


AMOENA SOFT BRA (ELIZA) 44802,44803

VELIČINE: S, M, L, XL, 2XL

HZZO ŠIFRA:0903241727043



<p>Kako izabrati pravilne mjere</p> <ol style="list-style-type: none"> 1. Obujam ispod grudi, izmerjen u cm, označava opseg npr. 80 cm 2. Polovična gornja mjera prsiju, izmjerena u cm, pomnožena sa 2, označava veličinu košarce npr. A 3. Pomoću donje tablice pronađite odgovarajuću veličinu grudnjaka <p>Upute: Pri uzimanju mjera metar se treba objumiti pravilno ispod prsiju. Prilikom mjerenja gornjeg dijela prsnog koša ruke trebaju uvijek biti spuštene.</p>	<p>Mjerenje obujma ispod grudi</p> <p>Kako bi ste dobili standardnu veličinu, veličina je podijeljena u skupine po 5cm</p> <p>68 69 70 71 72 73 74 75 76 77 78 79 80 81 82 ...</p> <p>Opseg ispod prsiju između 68 i 72 odgovara veličini grudnjaka 70, opseg između 73 i 77 odgovara opsegu 75 cm. Veličine uvijek završavaju sa 0 ili 5</p>	<p>Savjeti za izvođenje mjera</p> <p>Polovična gornja prsna mjera: Izmjerite od sredine prsne kosti preko bradavice zdrave dojke ispod pazuha do kralježnice</p> <p>Opseg ispod prsiju: Izmjerite cjelokupan opseg ispod grudi. Mjere je najbolje uzimati dok je grudnjak na pacijentici.</p> 
---	--	--

Prednja prsna mjera u cm

63-67	68-72	73-77	78-82	83-87	88-92	93-97	98-102	103-107	108-112	113-117	118-122
-------	-------	-------	-------	-------	-------	-------	--------	---------	---------	---------	---------

Veličina u cm

65	70	75	80	85	90	95	100	105	110	115	120
----	----	----	----	----	----	----	-----	-----	-----	-----	-----

Gornja prsna mjera u cm za određivanje veličine košarice

AA	75-77	80-82	85-87	90-92	95-97	100-102	105-107	110-112	115-117	120-122	125-127	130-132
A	77-79	82-84	87-89	92-94	97-99	102-104	107-109	112-114	117-119	122-124	127-129	132-134
B	79-81	84-86	89-91	94-96	99-101	104-106	109-111	114-116	119-121	124-126	129-131	134-136
C	81-83	86-88	91-93	96-98	101-103	106-108	111-113	116-118	121-123	126-128	131-133	136-138
D	83-85	88-90	93-95	98-100	103-105	108-110	113-115	118-120	123-125	128-130	133-135	138-140
E	85-87	90-92	95-97	100-102	105-107	110-112	115-117	120-122	125-127	130-132	135-137	140-142
F	87-89	92-94	97-99	102-104	107-109	112-114	117-119	122-124	127-129	132-134	137-139	142-144
G	89-91	94-96	99-101	104-106	109-111	114-116	119-121	124-126	129-131	134-136	139-141	144-146

Kako izabrati veličinu silikonske dojke

<p>Prvo izmjerite opseg ispod grudi i odaberite odgovarajuću veličinu grudnjaka kao što je prikazano na slici na prvoj stranici. Zatim se pomaknite niz stupac kako biste odredili odgovarajuću veličinu.</p> <p>Ova tablica veličina je pomoć u procesu određivanja odgovarajuće veličine grudi.</p>	Košarica	Veličina grudnjaka																								
	AA	65	70	75	80	85	90	95	100	105	110	115	120													
	A	60	65	70	75	80	85	90	95	100	105	110	115	120												
	B			65	70	75	80	85	90	95	100	105	110	115	120											
	C				65	70	75	80	85	90	95	100	105	110	115	120										
	D					65	70	75	80	85	90	95	100	105	110	115	120									
	E						65	70	75	80	85	90	95	100	105	110	115	120								
	F							65	70	75	80	85	90	95	100	105	110	115	120							
G										75	80	85	90	95	100	105	110	115								

Amoena silikonske dojke	Veličina silikonske dojke																	
Contact Energy Individual Natura Essential	0	1	2	3	4	5	6	7	8	9	10	11	12	13	14	15*	16*	17*

Amoena postoperativni proizvodi	Veličina Priforma							
Priform		1/2	3/4	5/6	7/8	9/10	11/12	13/14

Amoena silikonske dojke	Oblici	Veličina						
	Delta		1/2	3/4	5/6	7/8	9/10	
	Oval	0/1	2/3	4/5	6/7	8/9		
	Curve		S	M	L			
	Varia		S	M	L	XL		

Oblici grudi i košarice

Veličina košarice	Oblik košarice		
	1 Plitka	2 Prosječna	3 Puna
	A		
	B		
C			
D-G	Oblici su prikazani za košarice veličine A-C, ali isto je i za veličine D-G		

Ženske grudi razlikuju se ne samo po veličini grudnjaka i košarice, već i po obliku. Kako bi se postigao što skladniji oblik, treba izabrati prikladan grudnjak bilo postavljeni ili ne, dekoltirani ili ne i sl. Nakon što odredite odgovarajuću veličinu grudi prema danim uputama, nastavite određivanjem modela grudnjaka, te odaberite najprikladniji po Vašem mišljenju za pacijenta

SAVJET: Žene s malim grudima obično biraju punije košarice, dok žene s većim grudima biraju manje pune košarice.





HZZO šifra: 0630031729001

KIRSTEN (dugo vlakno)

Tamnosmeđa 4/6
Svjetlosmeđa 637
Smeđa s plavim pramenovima 9/14
Mahagonicrvena 33
Mahagonicrvena s pramenovima 33/32
Svjetloplava 24/18
Zlatnoplava 223/23



VICKY (kratko vlakno)

HZZO šifra: 0630031728001

Tamnosmeđa A6, A10
Svjetlosmeđa 12
Pepeljasto plava s pramenovima 713, 714
Medenoplava s pramenovima 24/14
Mahagonicrvena 732
Bijelosijeda 60
Sijeda prošarana s crnim vlasima 51



HZZO šifra: 0630031728002

SABINE (kratko vlakno)

Tamnosmeđa A6, A10
Svjetlosmeđa 12
Pepeljastoplava s pramenovima 17/101
Zlatnoplava 26G
Mahagonicrvena 33
Sijeda prošarana s crnim vlasima 51
Bijelosijeda 60



CHRISSIE

Weft, completely layered

Label SENTOO ESSENTIAL

Gradient Colors
crème brûlée (8-263R)
Trend Colors
4/6R, 9/14C, 10R, 12R, 18/22R,
24/14R, 24/18T, 33/32C, 263R, 747T
Grey Colors 38R, 56R
Color Image crème brûlée (8-263R)

REESE

Weft, sassy layered bob style

Label NORIKO

Gradient Colors
almond spice, auburn sugar-R,
butter pecan-R,
champagne, cinnamon spice,
creamy toffee-R,
nutmeg-F, sangria
Trend Colors 6, 728, 731, 762
Color Image champagner

REESE

Weft, sassy layered bob style

Label NORIKO

Gradient Colors
almond spice, auburn sugar-R,
butter pecan-R,
champagne, cinnamon spice,
creamy toffee-R,
nutmeg-F, sangria
Trend Colors 6, 728, 731, 762
Color Image champagner

SKY

Weft, feathered layer cut

Label NORIKO

Gradient Colors
almond spice, auburn sugar-R,
banana split-LR, champagne,
cinnamon spice, copper glaze-R,
creamy toffee-R, honeywheat-R,
macadamia-LR, nutmeg-F,
raisin glaze
Trend Colors
2, 6, 710, 712, 728, 731, 762
Grey Colors 399
Color Image creamy toffee-R

SKY

Weft, feathered layer cut

Label NORIKO

Gradient Colors
almond spice, auburn sugar-R,
banana split-LR, champagne,
cinnamon spice, copper glaze-R,
creamy toffee-R, honeywheat-R,
macadamia-LR, nutmeg-F,
raisin glaze
Trend Colors
2, 6, 710, 712, 728, 731, 762
Grey Colors 799
Color Image creamy toffee-R



ESTHA

Weft with wide lacefront, soft underlayered sections


Label SENTOO ESSENTIAL

Gradient Colors crème brûlée (8-263R), golden sunset (8-234R)

Trend Colors 4/6R, 10/140T, 12R, 18/22R, 33/32T, 234/23C, 747T

Grey Colors 38R

Color Image 12R




EBONNY

Weft, short tapered nape

Label SENTOO ESSENTIAL

Trend Colors 4/6R, 9/14C, 10R, 14/26R, 18/22R, 33R, 263R

Grey Colors 51R, 56R, 446R

Color Image 446R



JADORA

Mono-part, lacefront


Label SENTOO ESSENTIAL

Gradient Colors almond spice, champagne, cinnamon spice, crème brûlée, creamy toffee-R, macadamia-LR

Trend Colors 4/6R, 713, 740

Grey Colors 92

Color Image macadamia-LR




CLAIRE MONO


Mono-parting

Marke Label NORIKO

Gradient Colors almond spice, butter pecan-R, champagne, creamy toffee-R, honeywheat-R, nutmeg-F

Trend Colors 2, 6, 713, 731, 740, 753, 762, 786

Color Image butter pecan-R



MEDINA

Weft with wide lacefront, soft underlayered sections

Label SENTOO ESSENTIAL

Gradient Colors cognac (4-12R), crème brûlée (8-263R)

Trend Colors 4/6R, 14/263TR, 18/22R, 24/18T, 273T, 637T

Grey Colors 17/101R, 92R

Color Image 14/263TR



IRIE

Mono-parting, lacefront


Label SENTOO ESSENTIAL

Gradient Colors champagne, coffee latte-R, copper glaze-R, creamy toffee-R, nutmeg-F, raisin glaze

Trend Colors 4, 710, 713, 720, 728, 736, 753

Grey Colors 92

Color Image coffee latte-R





KIMBERLY MONO
 Mono-top, soft underlayered sections, tape tab at front
 Label SENTOO ESSENTIAL
 Gradient Colors V31
 Trend Colors 4/6R, 263R, 637T, 748, 753
 Color Image 637T

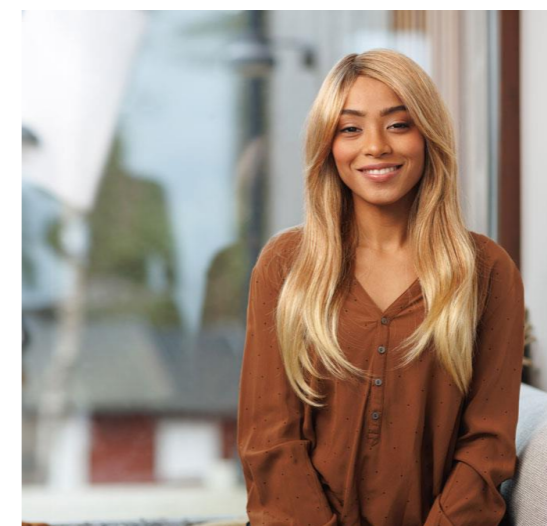


MYU

ANGELICA
 Mono-parting (wide)
 Label NORIKO
 Gradient Colors
 almond spice, banana split-LR,
 champagne, honeywheat-R,
 macadamia-LR, nutmeg-F,
 lumberry jam-LR
 Trend Colors
 2, 6, 713, 725, 779
 Color Image acadamia-LR



ELIANNE
 Mono-parting, lacefront, soft underlayered sections
 Marke SENTOO ESSENTIAL
 Gradient Colors
 crimson-LR, creamy toffee-LR,
 marble brown-LR, pastel blue-R,
 rose gold-R
 Trend Colors
 825, 826, 827
 Color Image
 pastel blue-R, (rose gold-R /
 small image)



BLUEBELL

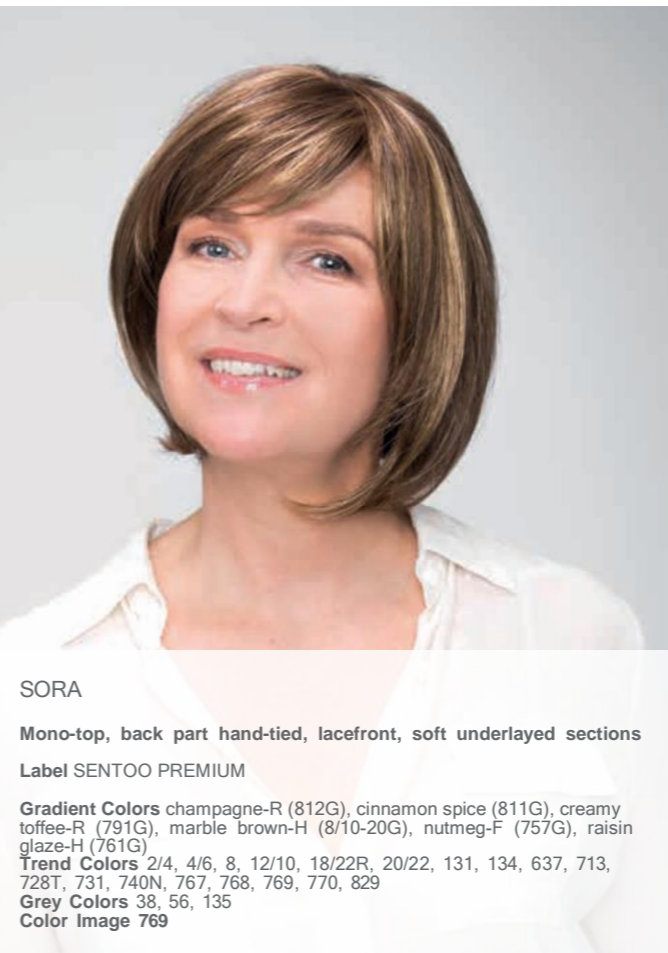


CORY MONO

Mono-top, tapered nape,
tape tab at front

Label NORIKO

Trend Colors
2, 6, 15, 710, 713, 723, 725,
728, 731, 737, 740, 779
Grey Colors 119
Color Image 737

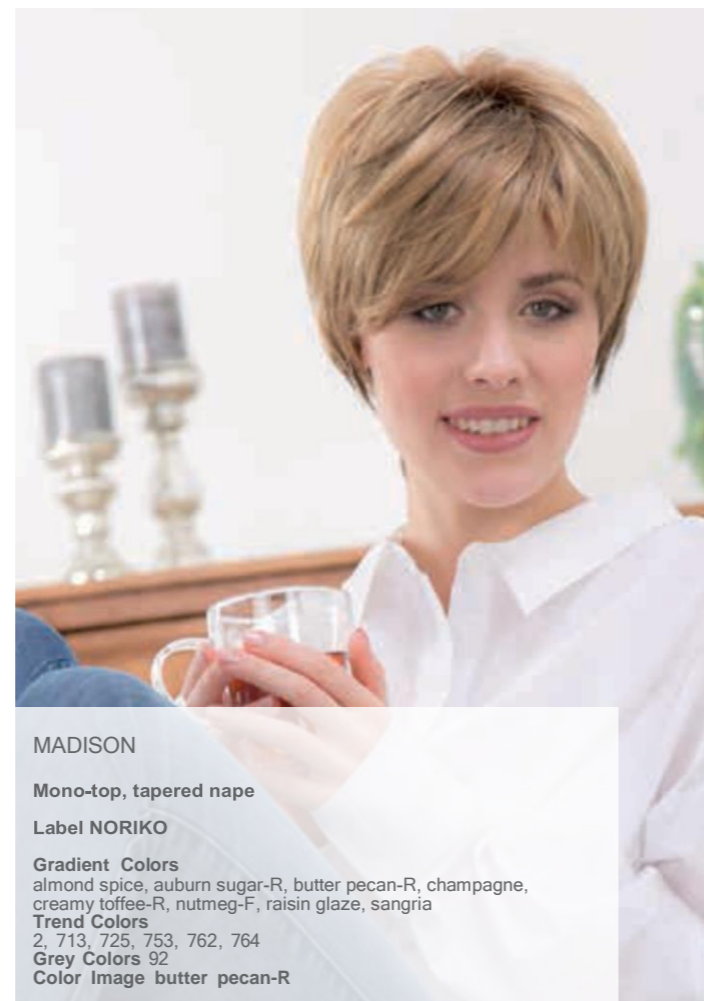


SORA

Mono-top, back part hand-tied, lacefront, soft underlayered sections

Label SENTOO PREMIUM

Gradient Colors champagne-R (812G), cinnamon spice (811G), creamy toffee-R (791G), marble brown-H (8/10-20G), nutmeg-F (757G), raisin glaze-H (761G)
Trend Colors 2/4, 4/6, 8, 12/10, 18/22R, 20/22, 131, 134, 637, 713, 728T, 731, 740N, 767, 768, 769, 770, 829
Grey Colors 38, 56, 135
Color Image 769



MADISON

Mono-top, tapered nape

Label NORIKO

Gradient Colors
almond spice, auburn sugar-R, butter pecan-R, champagne,
creamy toffee-R, nutmeg-F, raisin glaze, sangria
Trend Colors
2, 713, 725, 753, 762, 764
Grey Colors 92
Color Image butter pecan-R



JOLIE

Mono-top, bob style with tapered nape, tape tab at front

Label NORIKO

Gradient Colors almond spice, butter pecan-R, cinnamon spice, creamy toffee-R, nutmeg-F, terracotta-H
Trend Colors 4, 713, 728, 737, 740, 753
Color Image 740



KATRIN MEDICO

Mono-top, lacefront

Label SENTOO ESSENTIAL

Gradient Colors cinnamon spice, crème brûlée, sunny spice
Trend Colors 4, 8, 12, 18/22, 712, 713, 720, 728, 732
Grey Colors 39, 56, 119
Color Image 56



RYAN

Mono-top, feathered layer cut, tape tab at front

Label NORIKO

Gradient Colors almond spice, copper glaze-R, creamy toffee-R, nutmeg-F
Trend Colors 4, 713, 728, 753, 762
Color Image 728



ŠAMPON ZA VLASULJE
BALZAM ZA VLASULJE
REGENERATOR ZA VLASULJE
LAK ZA VLASULJE



ČETKA ZA



STALAK ZA

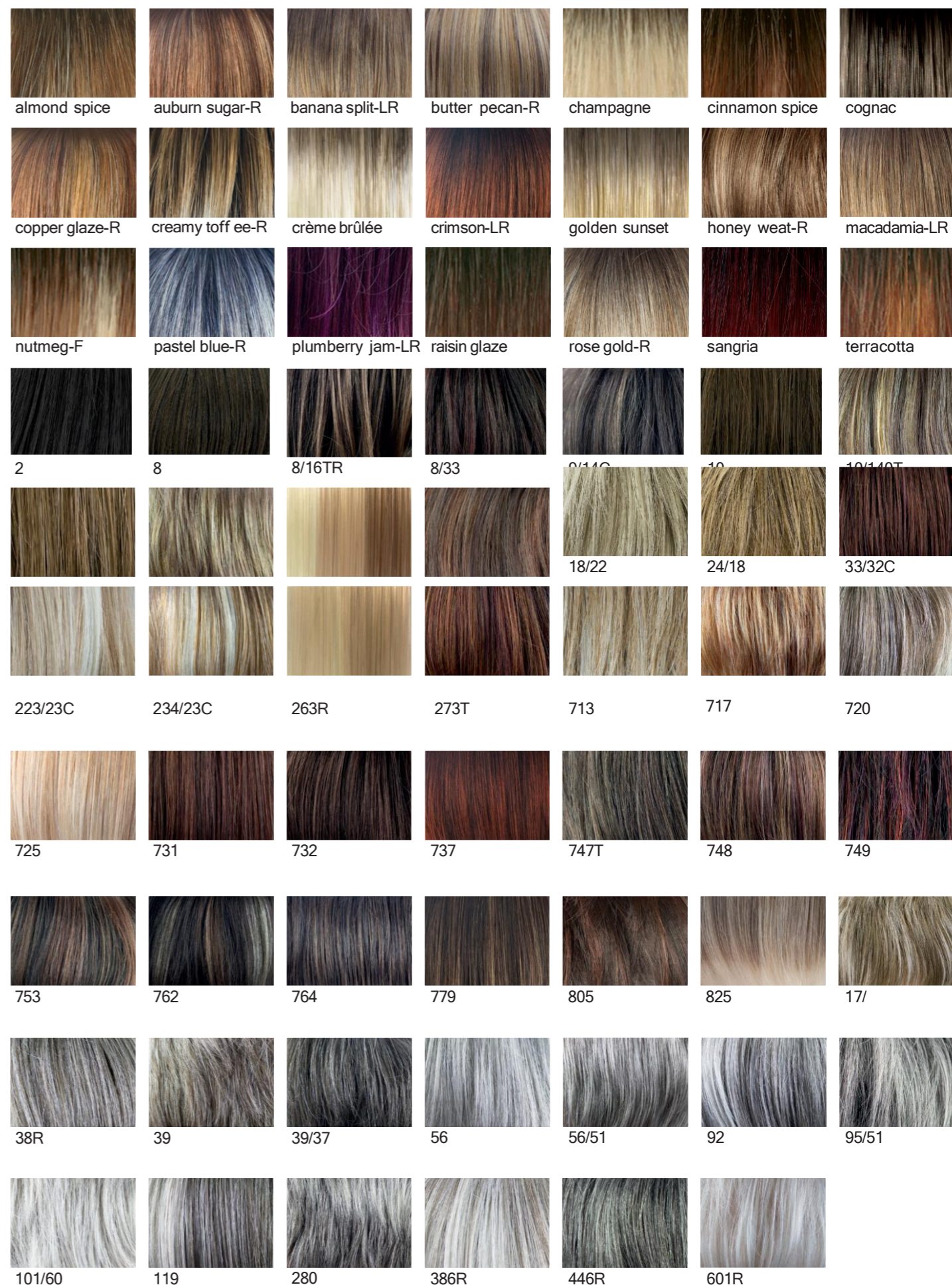
SENTOO PREMIUM

PREMIUM
BY SENTOO COLLECTION



PALETA BOJA (Sklona promjenama) SENTOO *Noriko*

ESSENTIAL
BY SENTOO COLLECTION





TURBAN LOTUS

* Paleta boja je podložna promjenama. Molimo provjeriti dostupnost boja.



TURBAN KIONA



YOGA TURBAN

* Paleta boja je podložna promjenama. Molimo provjeriti dostupnost boja



MARAMA MISU

* Paleta boja je podložna promjenama. Molimo provjeriti dostupnost boja.

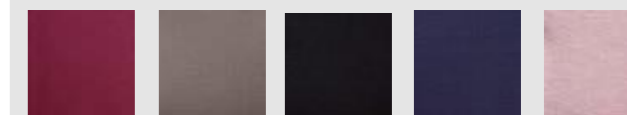


YOGA PRINTED TURBANI

* Paleta boja je podložna promjenama. Molimo provjeriti dostupnost boja.



TURBAN SHAKTI



TURBAN NAMIDA



TURBAN SHANTI

* Paleta boja je podložna promjenama. Molimo provjeriti dostupnost boja.



* Paleta boja je podložna promjenama. Molimo provjeriti dostupnost boja.



TURBAN LOTUS PRINTED

* Paleta boja je podložna promjenama. Molimo provjeriti dostupnost boja.



TURBAN TALA

* Paleta boja je podložna promjenama. Molimo provjeriti dostupnost boja.



TURBAN LOTUS

* Paleta boja je podložna promjenama. Molimo provjeriti dostupnost boja.



TURBAN ZOYA

* Paleta boja je podložna promjenama. Molimo provjeriti dostupnost boja.



PRISKA d.o.o.
Kroz Smrdečac 17
21000 SPLIT
Tel: 021/568-723
021/468-130
Fax: 021/567-210
Web: www.priska.hr
splitpriska@gmail.com
priska0@net.hr